

LOGYCOM

CONTENITORI ISOTERMICI CERTIFICATI

Scatola polistirolo art.90268

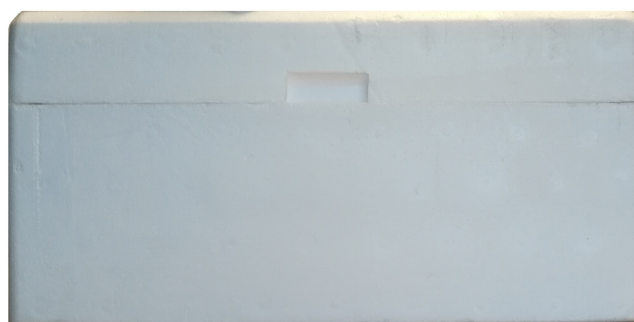


Scatola in polistirolo espanso stampata, con certificazione di conformità alimentare, prodotta da azienda con sistema di qualità UNI EN ISO 9001:2015 e sistema di gestione ambientale UNI EN 14001:2015.

Dati tecnici: Dimensione esterna: 220x220x210 H - Dimensione interna: 150x150x150 H

Tipo: Cubettiera – spessore 50 mm – Pz/confezione: 24 – Pz/bancale: **288**

Scatola polistirolo art.70143

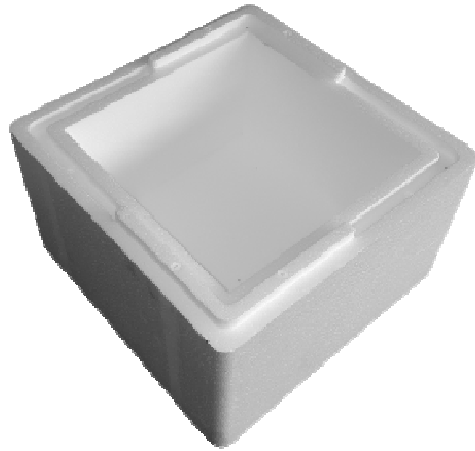


Scatola in polistirolo espanso stampata, con certificazione di conformità alimentare, prodotta da azienda con sistema di qualità UNI EN ISO 9001:2015 e sistema di gestione ambientale UNI EN 14001:2015. (Completa di coperchio)

Dati tecnici: Dimensione esterna: 425x250x205 H – Dimensione interna: 355x180x125 H

Tipo: isotermico spessore 35 mm – Pz/confezione: nd – Pz/bancale: **250**

Scatola polistirolo art.70846



Fondo scatola in polistirolo espanso stampato, con certificazione di conformità alimentare, prodotta da azienda con sistema di qualità UNI EN ISO 9001:2008 e sistema di gestione ambientale UNI EN 14001:2004.

Dati tecnici: Dimensione esterna: 395x395x250 H – Dimensione interna: 300x300x200 H
Tipo: fondo h.200 – spessore 50 mm – Pz/confezione: n.d.– Pz/bancale: n.d.

Scatola polistirolo art.70847



Fondo scatola in polistirolo espanso stampato, con certificazione di conformità alimentare, prodotta da azienda con sistema di qualità UNI EN ISO 9001:2015 e sistema di gestione ambientale UNI EN 14001:2015.

Dati tecnici: Dimensione esterna: 395x395x300 H – Dimensione interna: 300x300x250 H
Tipo: fondo h.250 – spessore 50 mm – Pz/confezione: n.d. – Pz/bancale: n.d.

Scatola polistirolo art.70848



Fondo scatola in polistirolo espanso stampato, con certificazione di conformità alimentare, prodotta da azienda con sistema di qualità UNI EN ISO 9001:2015 e sistema di gestione ambientale UNI EN 14001:2015.

Dati tecnici: Dimensione esterna: 395x395x350 H – Dimensione interna: 300x300x300 H
Tipo: fondo h.300 – spessore 50 mm – Pz/confezione: n.d. – Pz/bancale: **63**

Scatola polistirolo art.70849



Coperchio scatola in polistirolo espanso stampato, con certificazione di conformità alimentare, prodotta da azienda con sistema di qualità UNI EN ISO 9001:2015 e sistema di gestione ambientale UNI EN 14001:2015.

Dati tecnici: Dimensione esterna: 395x395x100 H – Dimensione interna: 300x300x50 H
Tipo: coperchio h.50 – spessore 50 mm – Pz/confezione: n.d. – Pz/bancale: **84**

Scatola polistirolo art.70850



Coperchio scatola in polistirolo espanso stampato, con certificazione di conformità alimentare, prodotta da azienda con sistema di qualità UNI EN ISO 9001:2015 e sistema di gestione ambientale UNI EN 14001:2015.

Dati tecnici: Dimensione esterna: 395x395x150 H – Dimensione interna: 300x300x100 H
Tipo: coperchio h.100 – spessore 50 mm – Pz/confezione: n.d.– Pz/bancale: **84**

Scatola polistirolo art.70851



Coperchio scatola in polistirolo espanso stampato, con certificazione di conformità alimentare, prodotta da azienda con sistema di qualità UNI EN ISO 9001:2015 e sistema di gestione ambientale UNI EN 14001:2015.

Dati tecnici: Dimensione esterna: 395x395x200 H – Dimensione interna: 300x300x150 H
Tipo: coperchio h.150 – spessore 50 mm – Pz/confezione: n.d. – Pz/bancale: **84**

Scatola polistirolo art.70377B



Scatola in polistirolo espanso stampata, con certificazione di conformità alimentare, prodotta da azienda con sistema di qualità UNI EN ISO 9001:2015 e sistema di gestione ambientale UNI EN 14001:2015. (Completa di coperchio)

Dati tecnici: Dimensione esterna: 560x360x465 H – Dimensione interna: 460x355x260 H

Tipo: Cool Box – spessore 50 mm – Pz/confezione: 3 – Pz/bancale: **42**

Scatola polistirolo art.70376B



Scatola in polistirolo espanso stampata, con certificazione di conformità alimentare, prodotta da azienda con sistema di qualità UNI EN ISO 9001:2015 e sistema di gestione ambientale UNI EN 14001:2015. (Completa di coperchio)

Dati tecnici: Dimensione esterna: 670x490x480 H – Dimensione interna: 550x370x355 H

Tipo: Cool Box – spessore 50 mm – Pz/confezione: 3 – Pz/bancale: **24**